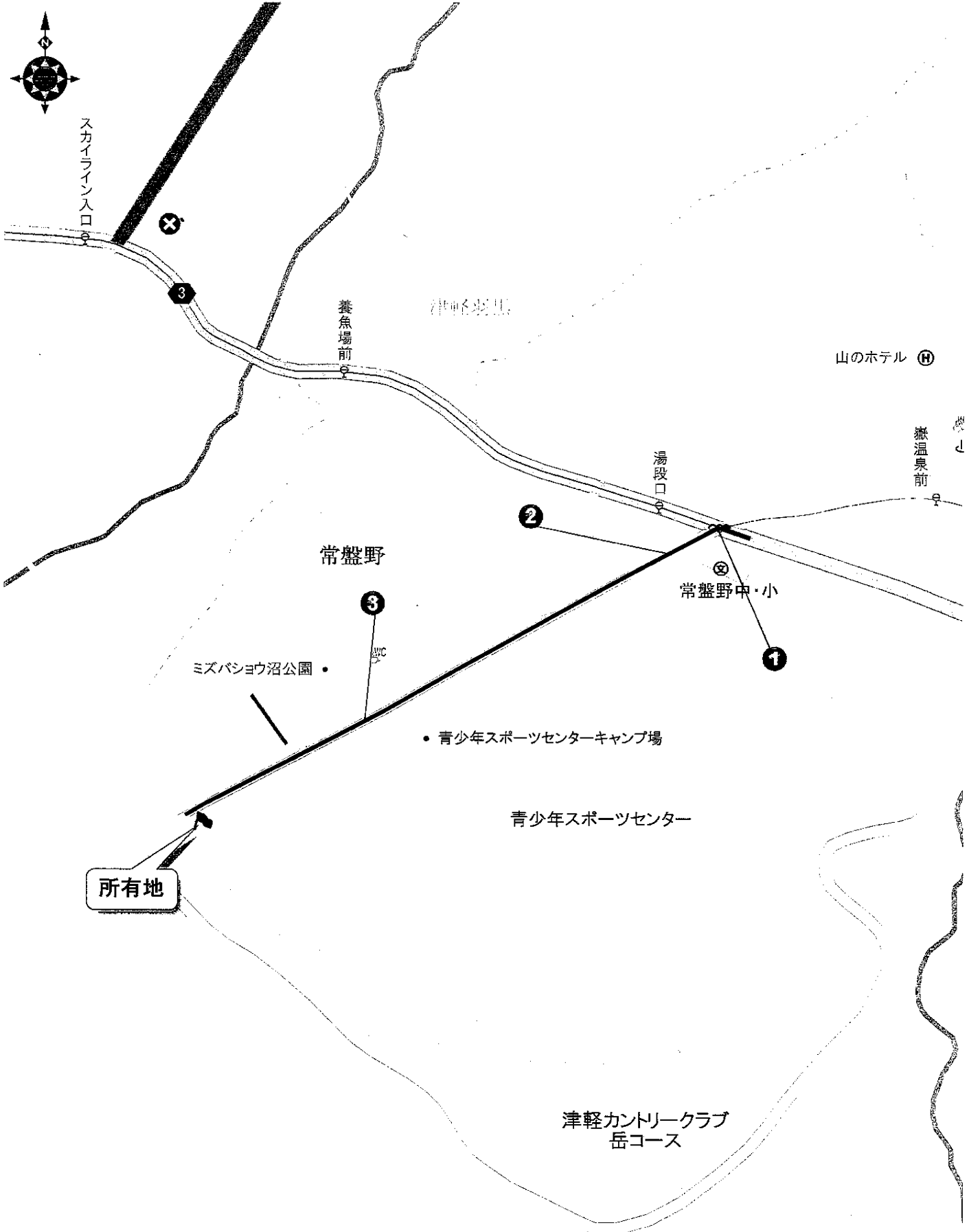


物件概要書

令和 2年10月19日

管理番号	3506		販売価格	2,480.00万		坪単価	12.78万	
物件所在地	青森県弘前市大字常盤野字湯段菟1番66・71							
地目	原野		地積 (公簿)	641.00 m ²		坪約	193.90坪	
交通	JR奥羽本線		弘前駅	約21,000m		最適用途	住宅用地	
	東北自動車道		黒石IC	約35,000m		付帯権利	所有権	
共有持分	—		所有権以外に 関する事項	<input type="checkbox"/> 有 <input checked="" type="checkbox"/> 無		権利種別	—	
都市計画	区域外		用途地域	—		取引形態	仲介	
建ぺい率	—		容積率	—		現況	建物有	
引渡条件	現況渡し		引渡日	相談		地勢	平坦地	
接道舗装	有	私道負担	無	— m ²	接道状況	角地：二方道路	傾斜割合	— %
幅員(接道)	北東 公道	5.0 m (29.0) m		東 私道	5.0 m (26.0) m			
ほかに私道面積	— m ²		持分	—		地番	—	
地域地区	—		その他法令 上の制限	特になし				
設備	プロパンガス・電気・上水道(専用水道)・下水道(側溝(U字)・浄化槽)							
対象物件の状況	対象地全体は雑草が少なく見通しが良いです。 敷地の形状は、角地・平坦地で、傾斜角要約3°ぐらいです。							
境界線の状況	境界標は、コンクリート杭が1カ所、積雪で来ました。							
インフラ関係	近頃は電柱(湯段枝線)が設置されており、電話・水道も整備されています。							
接面道路及び進入路状況	進入路及び道路状況は良く、側溝が整備されたアスファルト舗装があります。							
対象物件の日照状況	土地は北東向きにつき、おおむね良好です。							
物件の利用・占有の状況	第三者による不正使用及び不法占拠は、認められませんでした。							
分譲地全体の状況 及び周辺施設	周辺及び分譲地全体は、建物が建てられており、草木が茂り山林化している箇所もあります。現地周辺には、ロッジ・キャンプ場・温泉などが点在し、自然豊かです。							
備考	建物未登記							

青森県弘前市常盤野 付近





③ 物件付近 東側道路(私道)



④ 物件付近 北東側道路(公道)

登記年月日：昭和57年3月10日

0075906

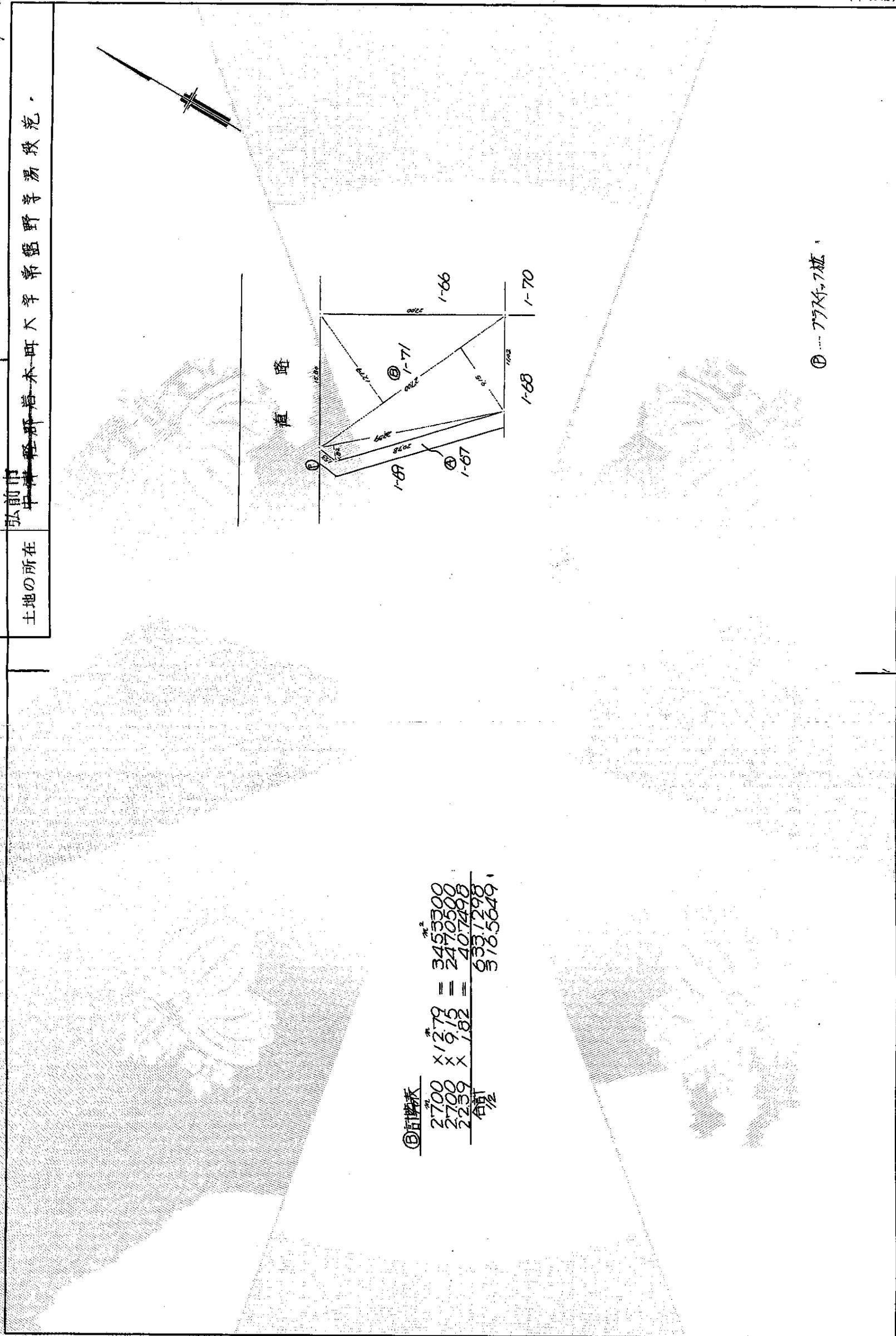
地積測量図

1-67 / 1-71 / 1-67 / 1-71

地番 1-67 / 1-71

弘前市

土地の所在 中津軽郡岩木町大字常盤野寺湯段元



① --- アラスカ7株

(日調連)

(長源納)

作製者 弘前市大字下白銀町13番地 佐藤忠博
 土地家屋調査士 佐藤忠博
 (昭和57年3月9日作製)

申請人 三上 晴喜
 縮尺 1/500

昭和57.3.10

これは図面に記録されている内容を証明した書面である。

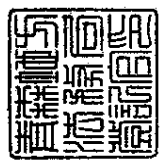
(青森地方法務局弘前支局管轄)

令和2年10月16日

青森地方法務局

登記官

佐藤和弘

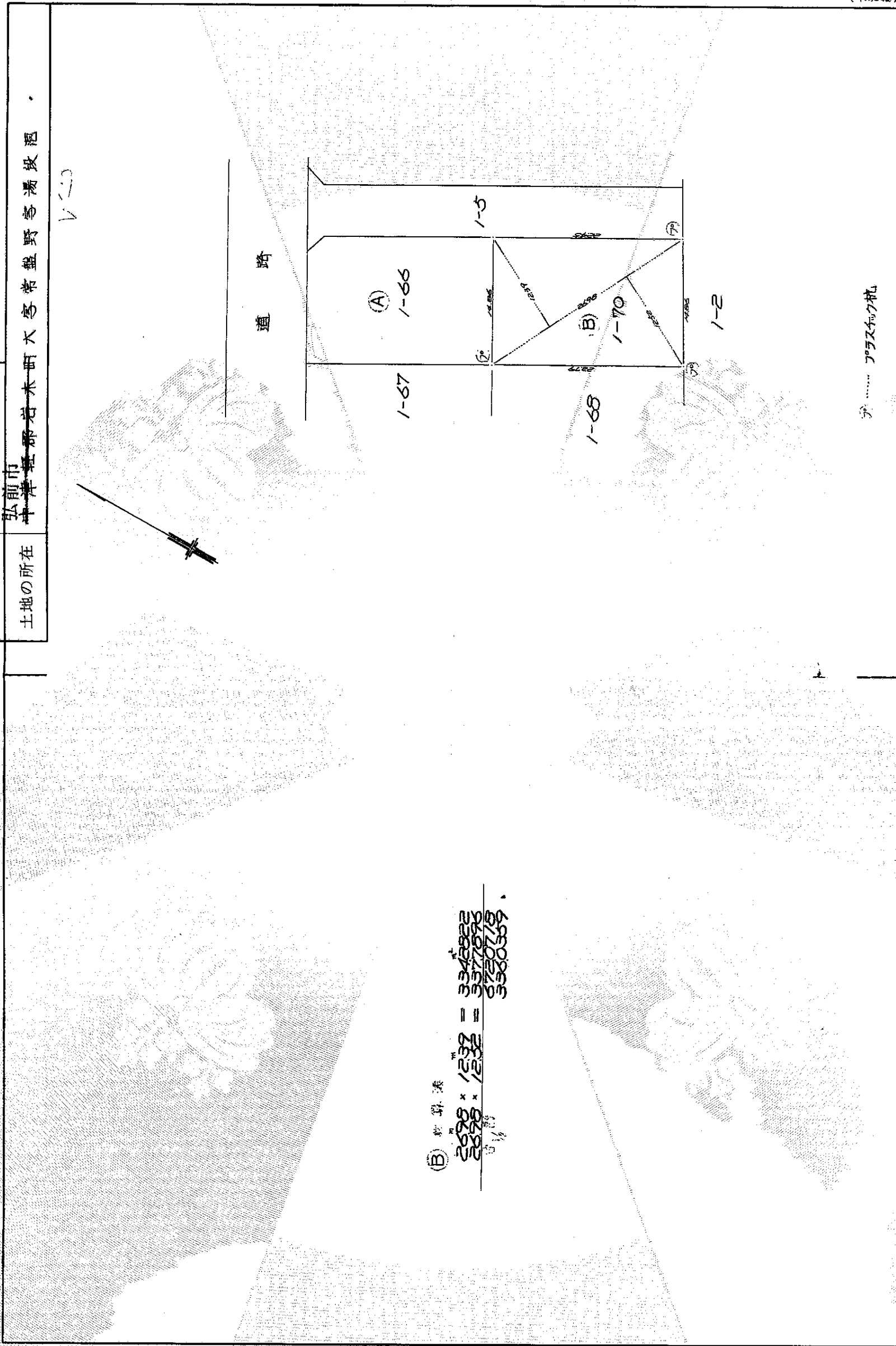


登記年月日：昭和57年11月30日

0075905

地積測量図

地番 1-66 / 1-70 / 1-66 / 1-70
土地の所在 弘前市 津軽郡若木町大客常盤野客湯段廻



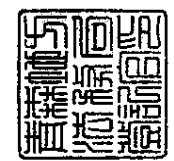
(B) 計算表

$$\frac{2598 \times 1232}{2598} = 1232 = 3348822$$

$$\frac{2598 \times 1232}{2598} = 1232 = 337876$$

$$\frac{2598 \times 1232}{2598} = 1232 = 3380559$$

これは図面に記録されている内容を証明した書面である。
 (青森地方法務局弘前支局管轄)
 令和2年10月16日 青森地方法務局 登記官 佐藤和弘



作製者	弘前市大宮町四丁目三番地 土地家屋調査士 佐藤忠雄	申請人	三上晴喜	縮尺	1/500
製作者	弘前市大宮町四丁目三番地 土地家屋調査士 佐藤忠雄	申請人	三上晴喜	縮尺	1/500

(昭和57年11月28日作製)

昭和57. 1. 30